

La vie silencieuse

Ferme Ornée - salle 5

Les peintres symbolistes se sont beaucoup inspirés de la littérature. Un roman a rencontré un grand succès : *Bruges-la-Morte* de Georges Rodenbach. En conséquence, des artistes ont été visiter cette ville qui a un charme particulier.

- **Henry Le Sidaner a vécu deux ans à Bruges. Connais-tu cette ville ? Que crois-tu que le peintre cherche à montrer ?**



Henry Le Sidaner (1862-1939),
Les Cygnes (Bruges),
1900, huile sur toile, © collection particulière.

Le symbolisme noir et fantastique

Ferme Ornée - salle 7

Dans cette salle, on trouve les monstres qui peuplent les cauchemars des artistes ou traduisent leurs angoisses.

- **En observant l'œuvre de Frantisek Kupka, peux-tu expliquer quels sont les moyens plastiques que l'artiste utilise pour donner l'atmosphère particulière qui justifie le titre ?**



Frantisek Kupka (1871-1957),
Le Défi (L'Idole noire),
ca 1900-1903, aquarelle sur papier,
© collection particulière.

La descente aux enfers

Ferme Ornée - salle 8

Ici les très beaux dessins de Henry de Groux racontent le voyage imaginaire qu'a fait le poète italien Dante, qui se voyait accompagné du poète romain Virgile dans les Enfers et au Purgatoire, relaté dans *La Divine Comédie*, texte fondamental du XIV^e siècle.

Le sculpteur polonais Boleslas Biegas propose un portrait du compositeur Frédéric Chopin qui était aussi un grand pianiste. Le sculpteur cherche à montrer le moment de la création, ce qui se passe dans la tête de Chopin quand il compose.



Boleslas Biegas (1877-1954),
Chopin,
1902, bronze, © collection particulière.

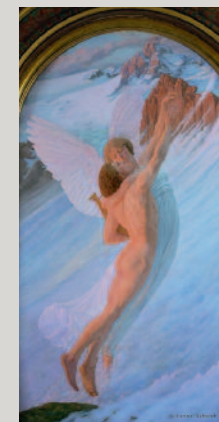
- **Quels sont les éléments qui traduisent la pensée de Chopin ? Quel était son tempérament ?**

Vers l'Idéal

Orangerie

Dans cette dernière salle se trouvent des œuvres qui montrent que les artistes recherchent un idéal ou plusieurs choses qui leur semblent correspondre à un idéal.

- **Sais-tu ce que veut dire l'idéal ? Pourquoi l'artiste cherche-t-il un idéal ? Quel est ton idéal ?**



Carlos Schwabe (1866-1926),
Les Noces du poète et de la muse/L'Idéal,
1913, huile sur toile,
© collection particulière.



Romaine Brooks (1874-1970) - *Le Printemps*, 1911-1913 (détail) - Collection particulière

LA PORTE DES RÊVES

Un regard symboliste

LIVRET DE VISITE 14-18 ANS

7 avril
29 juillet
2018

Propriété
CAILLEBOTTE
YERRES-ESSONNE
proprietcaillebotte.com

Le symbolisme

Le symbolisme est un mouvement artistique européen qui se développe entre 1870 et 1914. Les artistes, principalement les peintres et les sculpteurs, veulent représenter des idées, leur donner une forme. Ce mouvement est d’abord né dans la littérature et surtout la poésie. Il est contemporain de l’impressionnisme mais cherche autre chose dans l’art.

Les artistes utilisent des symboles. Cela peut être des objets chargés d’un sens particulier. Chez les anciens Grecs, on représentait la déesse Athéna avec une chouette, symbole de la sagesse, par exemple. Mais chez les symbolistes, ce n’est pas toujours aussi simple. Cela peut être une ambiance, une atmosphère poétique, un climat général qui confère aux œuvres de l’étrangeté et interpelle le spectateur.

Dans la préface au roman d’Oscar Wilde, *Le Portrait de Dorian Gray*, l’auteur écrit ceci :

« *Tout art est à la fois surface et symbole.*

Ceux qui plongent sous la surface, le font à leurs risques et périls.

Ceux qui sondent le symbole, le font à leurs risques et périls.»

- **Peux-tu expliquer ce que cela veut dire pour toi?**

L’exposition commence avec l’évocation du *Printemps* et une sculpture intitulée la *Mélancolie*.

- **Peux-tu expliquer pourquoi on a rapproché ces deux œuvres ?**

Réponses : Toutes les deux donnent une impression de tristesse.



George Minne (1866-1941),
Mélancolie,
1899, marbre, ©collection particulière.

Les contes et les légendes

Ferme Ornée - salle 1

À toutes les époques, les artistes ont trouvé leur inspiration dans des sources littéraires, soit très anciennes, soit contemporaines, qu’ils illustrent ou interprètent selon leurs cri-tères artistiques.

- **À quelle époque font référence la plupart des tableaux présentés dans cette salle ?**

- **Pourquoi le tableau *Les Fleurs du lac* paraît-il étrange ?**

Réponses : L'Antiquité et le moyen âge.

Les mythes et les apparitions

Ferme Ornée - salle 2

Ici on reprend des mythes de l’Antiquité grecque.

- **Sais-tu ce que veut dire la notion de mythe ?**

Réponses : Représentation symbolique qui influence la vie des hommes

- **Peux-tu raconter l'histoire de Pandore?**

Réponses : C'est une femme de l'Antiquité qui a reçu de Zeus une boîte contenant tous les maheurs et ne pouvait ouvrir cette boîte.

- **Sais-tu ce qui restait dans sa boîte ?**(réponse à choix multiple)

- **l’espoir**

- **la colère**

- **le bonheur**



Edgar Maxence (1871-1954),
Les Fleurs du lac,
ca 1900, huile sur panneau, © collection particulière.



Armand Point (1860-1932),
Persée,
1894, pastel sur papier, ©collection particulière.

Les égéries symbolistes

Ferme Ornée - salle 3

Dans la mythologie romaine, l’égérie est une nymphe des sources. Sous la plume de Balzac, dès 1846, elle se transforma en muse, en inspiratrice artistique ou intellectuelle.

Par extension dans le langage actuel, les nouvelles égéries pu-blicitaires viennent du monde du cinéma, des mannequins, du sport.

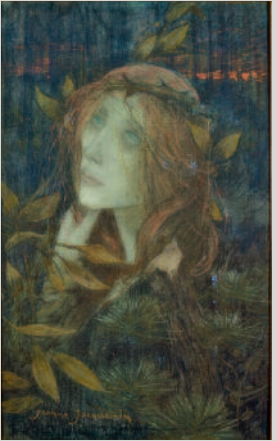
Le thème de la femme est le plus important sujet de l’art en gé-néral. Chez les symbolistes on trouve des femmes positives et d’autres qui sont conçues comme dangereuses et entrent dans le concept de la Femme fatale.

- **La chimère est représentée comme un sphinx. Qu’est-ce qu’un hybride ? Peux-tu détailler l’image ? Connais-tu l’histoire du sphinx en Grèce ? Et la question posée à Œdipe ?**

Certains artistes ont connu des vies très difficiles. Pourquoi Jeanne Jacquemin se représente-elle de cette manière ?

Les symbolistes ne cherchent pas, comme les impressionnistes, à travailler sur la lumière. Ils veulent transmettre les sentiments que le paysage leur inspire. Ils recherchent une certaine poésie.

- **Dans le tableau de Ménard, que crois-tu que le peintre recherchait ?**



Jeanne Jacquemin (1863-1938),
La Douleureuse et glorieuse couronne,
1892, pastel sur papier, © collection particulière.



Émile-René Ménard (1861-1930),
Le Crépuscule sur le canal,
1894, huile sur toile, ©collection particulière.