

## La vie silencieuse

Ferme Ornée - salle 5

Dans cette salle, le commissaire de l'exposition a rassemblé des œuvres qui racontent le temps qui passe, le silence sur le paysage et la solitude des femmes devant la nature.

- Dans la peinture que nous te proposons, qu'est-ce qui te fait penser à Noël ? Raconte l'histoire qui se passe sur le tableau.



Louis Welden Hawkins (1849-1910), *Procession des âmes ou Noël, toile mystique*, 1893, huile sur toile, © collection particulière.

Réponses : L'église, les auréoles des personnages, l'atmosphère de l'hiver

## Le symbolisme noir et fantastique

Ferme Ornée - salle 7

Le peintre polonais Boleslas Biegas veut peindre les choses horribles qui se sont passées pendant la guerre de 1914-1918, comme dans toutes les guerres. Il peint une créature monstrueuse, un vampire qui tue tout.

Entre les deux images, peux-tu déceler les 7 différences ?



Boleslas Biegas (1877-1954), *Le Vampire Pandore*, ca 1915-1916, huile sur carton, © collection particulière.



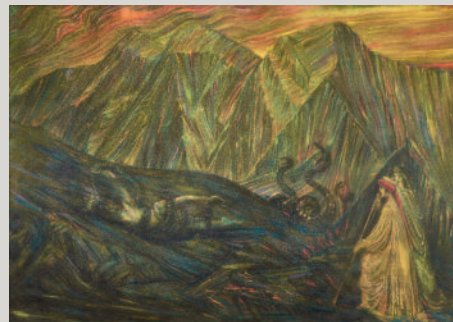
Réponses : signature, sein, lune, pied, dent, yeux, griffe

## La descente aux enfers

Ferme Ornée - salle 8

Les peintres et les sculpteurs ont cherché à montrer les cauchemars et les choses horribles qui leur font peur ou leur rendent la vie difficile.

Le poète Dante a écrit un grand texte *La Divine Comédie*, il y a 700 ans, dans lequel il fait une longue promenade imaginaire dans l'Enfer, puis le Purgatoire et enfin le Paradis. Il cherche à parler des défauts et des qualités des hommes. Il se voyait accompagné du poète romain Virgile. Ce texte, très important, a été souvent illustré.



Henry de Groux (1866-1930), *La Divine Comédie. Voleurs en proie aux serpents* ca 1898-1900, pastel sur papier, © collection particulière.

- Dans les 5 pastels proposés dans la salle, comment le peintre Henry de Groux montre-t-il l'Enfer ?

---

---

---

Réponses : Les montagnes, les couleurs, la nature sans vie, ici la forme du diable

- Pourquoi placer dans la même salle le portrait du compositeur Frédéric Chopin ?

---

---

## Vers l'Idéal

Orangerie

Dans cette salle ont été placées les œuvres symbolistes de plus grand format qui racontent les désirs des artistes qui cherchent un idéal.

- Sais-tu ce que veut dire l'idéal ? Pourquoi l'artiste cherche-t-il un idéal ? Quel est ton idéal ?

---

---

---

Réponses : Qui possède toutes les qualités, un but que l'on désire atteindre

# LA PORTE DES RÊVES

## Un regard symboliste

### LIVRET DE VISITE 6-10 ANS

7 avril  
29 juillet  
2018

Propriété  
**CAILLEBOTTE**  
YERRES-ESSONNE  
proprieteccaillebotte.com

Romaine Brooks (1874-1970) - *Le Printemps*, 1911-1913 (détail) - Collection particulière



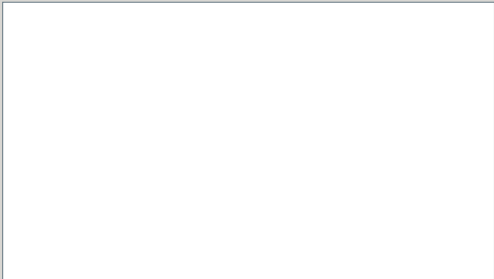


# Le symbolisme

Le symbolisme est un mouvement artistique européen qui se développe entre 1870 et 1914. Les artistes, principalement les peintres et les sculpteurs, veulent représenter des idées, leur donner une forme.

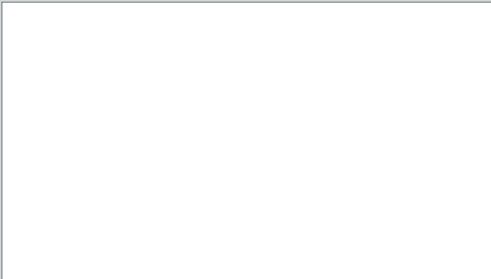
Ils utilisent des symboles. Cela peut être des objets qui donnent un sens particulier. Chez les anciens Grecs, on représentait la déesse Athéna avec une chouette, symbole de la sagesse.

**Si tu sais comment l'on représente la Justice, dessine là.**



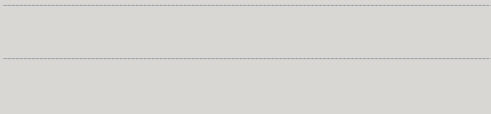
**Romaine Brooks (1874-1970),**  
*Le Printemps*,  
huile sur toile, © collection particulière.

**Comment dessinerais-tu la Force ?**



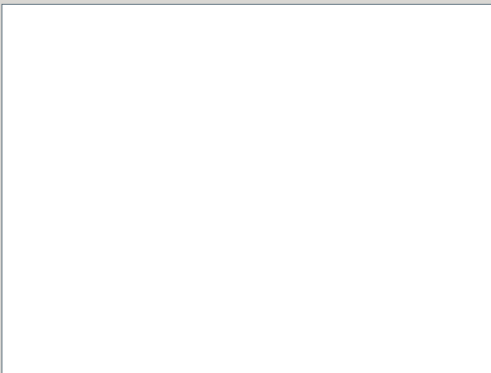
Il y a trois peintures dans l'exposition qui représentent le Printemps.

**Dans ce premier tableau, comment le peintre raconte-t-il le printemps ?**



Réponses : La fille est jeune, les fleurs, le vert de l'herbe et l'arbre qui n'a pas encore de feuilles

**Dessine ta propre version du printemps.**

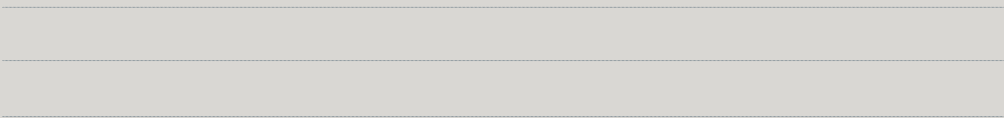


## Les contes et les légendes

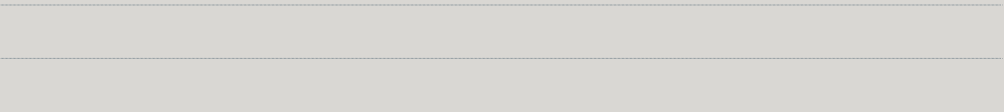
Ferme Ornée - salle 1

Souvent les peintres aiment raconter des histoires, parfois anciennes.

**- Peux-tu imaginer l'histoire que raconte le tableau *Les Fleurs du Lac* ? Fais parler les personnages.**



**- As-tu vu la licorne ? Connais-tu une autre histoire de licornes ? Cet animal existe-t-il ? Connais-tu un animal réel avec une seule corne ou dent ?**



## Les mythes et les apparitions

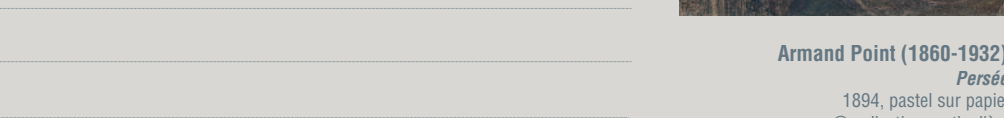
Ferme Ornée - salle 2

- Persée est un héros ancien de l'histoire de la Grèce. Il doit tuer Méduse qui avait le pouvoir de changer en pierre toute personne qui la regardait dans les yeux. **Trouve le tableau qui raconte l'histoire de Persée.**

**Quel est l'élément symbolique de Méduse qui permettra toujours de la reconnaître ?**



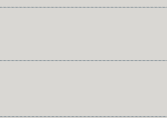
- Dans cette salle, les œuvres sont réalisées selon diverses techniques. **Peux-tu en identifier trois sur les cartels ? Les connais-tu ?**



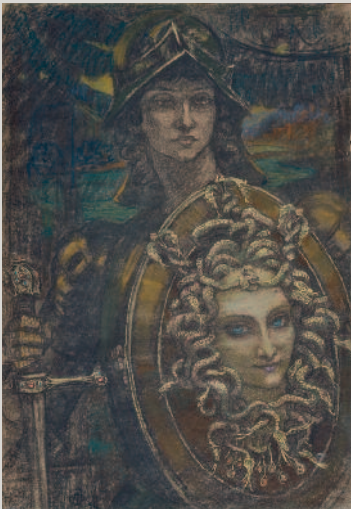
Réponses : Dessin, huile, pastel



**Edgar Maxence (1871-1954),**  
*Les Fleurs du lac*,  
ca 1900, huile sur panneau, © collection particulière.



Réponses :Le navai



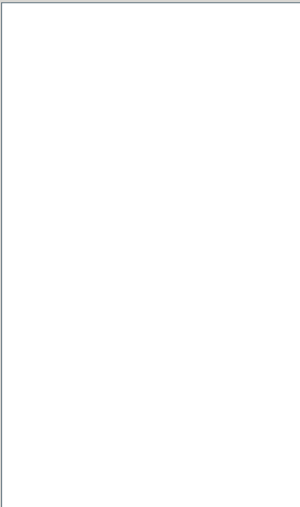
**Armand Point (1860-1932),**  
*Persée*,  
1894, pastel sur papier,  
© collection particulière.

## Les égéries symbolistes

Ferme Ornée - salle 3

Dans le langage courant, une égérie est une sorte de muse ou l'image d'un produit. Les stars du cinéma ou les mannequins sont souvent associés à des marques. En art, une égérie est comme une Muse, elle donne de l'inspiration aux artistes. Ce sont souvent des femmes.

Une lithographie (impression à partir d'une pierre) représente le Silence. **Comment le peintre a-t-il dessiné le silence ? Que pourrait-on faire d'autre pour dessiner le silence ? Dessine ton image du silence ?**



**Henri Martin (1860-1943),**  
*Le Silence*,  
1894-97, lithographie en couleurs sur Chine,  
© collection particulière.

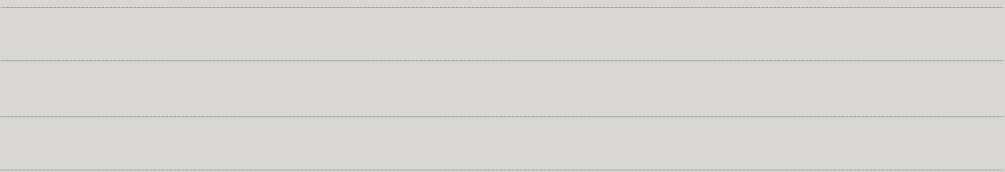
Réponses : Les cheveux devant la bouche, le chardon devant la femme, la fermeture du paysage

## Le paysage idéal

Ferme Ornée - salle 4

Gustave Caillebotte qui a habité la maison dans le parc est un peintre impressionniste. Il étudie les changements que la lumière provoque sur le paysage. Ce n'est pas le sujet des symbolistes. Eux veulent montrer la poésie que le paysage peut exprimer.

**- Dans le tableau de Guilloux, sais-tu où le peintre s'est placé pour peindre le paysage ? Que veut-il raconter ?**



**Charles Guilloux (1866-1949),**  
*Paysage fluvial*,  
ca 1893, huile sur carton, © collection particulière.