

# Comment venir à la Propriété Caillebotte

## Par le RER D

Des stations Gare du Nord, Châtelet ou Gare de Lyon, prendre le RER D direction Melun, arrêt Yerres, puis 7 minutes à pied.

## Par la route, 25 minutes à partir de Bercy

- À Bercy, prendre l'autoroute A4 direction Melun/Sénart / Provins / Troyes.
- Puis l'A86 direction Créteil, jusqu'à la sortie Bonneuil / Valenton
- Prendre la sortie et continuer sur la N406 jusqu'à la sortie Limeil-Brévannes.
- Traverser Limeil Brévanne en laissant le Centre Hospitalier Emile Roux sur la droite.
- Remonter la colline, puis en haut prendre à gauche vers Yerres.
- Arrivé au château du Maréchal de Saxe, suivre les indications Yerres centre, puis Propriété Caillebotte.

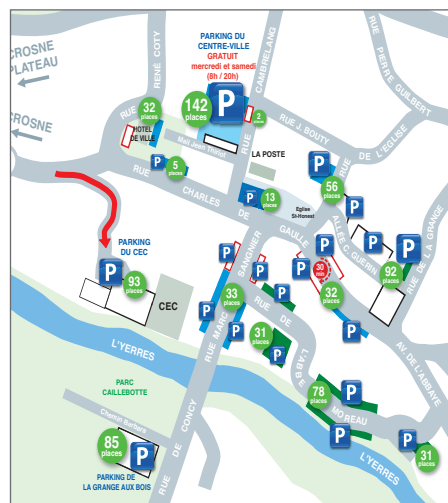
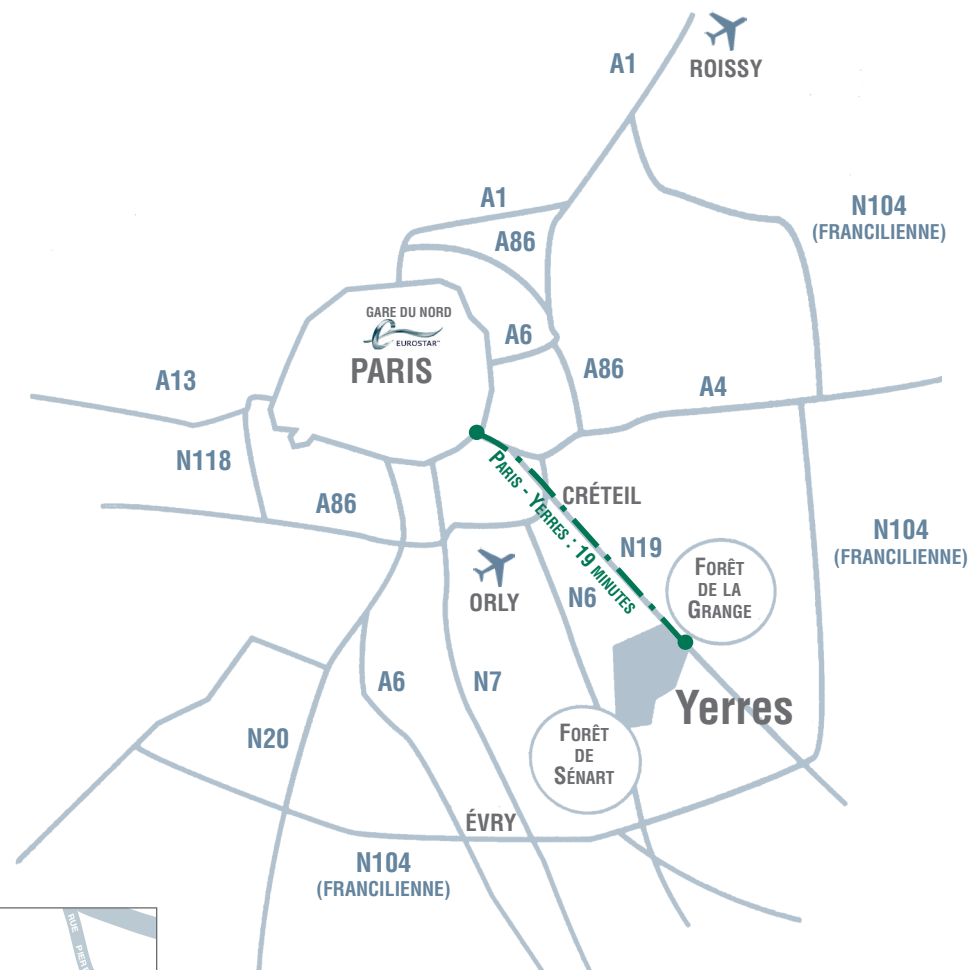
**Coordonnées GPS : 10 rue de Concy**

## En autolib'

Station Yerres, rue Charles de Gaulle

## En bus de l'Aéroport d'Orly

Bus n°191-100 (terminus Yerres)



## Se garer

### Parkings gratuits

- Parking souterrain gratuit en centre ville.
- Parking du CEC (Centre Éducatif et Culturel). Accès par la rue Charles de Gaulle, sur la droite après la Mairie. Accès piétons à la Propriété Caillebotte en longeant la rivière.
- Parking de la Grange au Bois. Accès par la rue de Concy, à côté de la Propriété Caillebotte.
- Parking pour les autocar.